

コミュニケーションを大切に

農産物市場での朝の会話が楽しみです

昨年度より合志支部長をさせていただいております。女性部員の皆さまには、日頃より活動にご協力いただきありがとうございます。今後ともよろしくお願いたします。

私は、農産物市場きくちのまんにセルリーとスイカを出荷しています。セルリーは12月中旬か

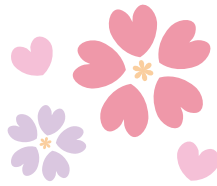


合志中央支所
浅野生活指導員

合志支部長 岡村 真由美

プロフィール

2025年に女性部合志支部長に就任。



一緒に楽しく活動しませんか？



家の光記事活用で小物づくり♡

ら3月中旬まで、スイカは5月から出荷します。農作業は大変ですが、消費者の方に喜んでいただけることを励みに頑張っています。朝から出荷しに行き、まんなの出荷者のみなさんと顔を合わせて笑顔で話すことが、私の楽しみとなっており、元気の源です。

私は女性部に加入して40年以上が経ちます。女性部に入ってきたことは、仲間ができたことです。忙しい日々の中でも時間を



令和6年度郷土料理教室で「あんもちたご汁」を作りました



学校給食でつながる食農教育

合志支部は、学校給食に野菜などを出荷している部員を中心に、合志市立合志小学校と連携

作り、部員が集まって活動することで、輪が広がります。私にとって大切なコミュニケーションの場です。いつも快く送り出してくださる夫には感謝しています。

した食農教育を継続して実施しています。毎年、小学3年生を対象に年1回郷土料理教室を行い、楽しく交流しています。令和7年度はいきなり団子を子どもたちと一緒に作りました。活動を通じてこちらが元気をもらえる貴重な時間を過ごすことができました。安全・安心な食がどれだけ大切かを伝えることができる良い機会だと感じています。子どもたちだけでなく、先生や親御さんにもしっかり伝えていけるよう続けていきたいですね。

助け合いの会では、JAの福祉センターへ毎年誕生日会に出向いています。利用者の方々と体操やゲームをして一緒に楽しく活動しています。村上会長には、活動の中心として活躍いただいております。特に「腹話術」がとても面白いと好評です。家の光の記事を活用して作った肩たたき棒を寄贈するなど、利用者の方に喜んでいただいております。

このように女性部活動は、たくさんの人を笑顔にできる素晴らしい活動です。一人でも多くの方に参加していただき、輪が広がっていきよう願っています。