

## 高品質・安定生産を目指して防除の徹底を!



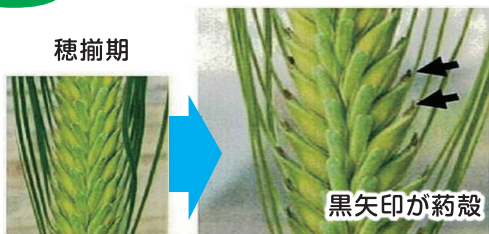
七城中央支所営農課  
山内 隆生

出穂期や開花期等は気候に左右されるため、今後の生育状況に注意して防除を行いましょう。

### 《 病害防除 》 赤かび病

赤かび病は出穂前後から乳熟期にかけて、温暖・湿潤な天候が続くと発生しやすくなります。赤かび病の菌がつくりだすカビ毒には、人体に影響を及ぼすものがありますので、必ず防除を行ってください。また、麦の種類によって防除適期が異なりますので、生育状況を確認しながら、時期を逃さず防除を行いましょう。

**大麦** では、穂揃い期から10日後頃



防除には早い

大麦防除適期

**小麦** では、開花最盛期



防除には早い

小麦防除適期

《 防除農薬 》 ワークアップ粉剤DL 3kg/10aまたはワークアップフロアブル2000倍液を100ℓ散布/10a  
トップジンM水和剤 1000倍液を100ℓ散布/10a