

対象期間

2024.01.01

2025.03.31

資産形成・運用

をJAバンクではじめると  
もれなくもらえる

資産形成・運用  
デビュー特典!!!

# ギフトをプレゼント!

特典のお申込みは **オンライン** でも、**窓口(紙申込書)** でも!

資産形成・運用はじめるならJAバンク!

**NISA** をはじめた方

最大 **22,000**円分 プレゼント!

条件 | NISAの新規口座開設 + 指定金額以上の投信購入

**つみたて投資枠** をご活用し、条件達成された方  
毎月10,000円以上のご購入で

**2,000**円分 プレゼント!

**オンライン** で特典にお申込みの方  
デジタルギフト\*



**窓口(紙申込書)** で特典にお申込みの方  
QUOカード



**成長投資枠** をご活用し、条件達成された方  
100万円以上のご購入で

**20,000**円分 プレゼント!

**オンライン** で特典にお申込みの方  
JAタウンギフトカードコード



**窓口(紙申込書)** で特典にお申込みの方  
JAタウンギフトカード



**iDeCo** をはじめた方

**1,000**円分 プレゼント!

条件 | iDeCoの新規お申込み+掛金拠出

**オンライン** で特典にお申込みの方  
デジタルギフト\*



**窓口(紙申込書)** で特典にお申込みの方  
QUOカード



**農業者年金** をはじめた方

**1,000**円分 プレゼント!

条件 | 農業者年金の新規加入

**オンライン** で特典にお申込みの方  
デジタルギフト\*



**窓口(紙申込書)** で特典にお申込みの方  
QUOカード



それぞれ特典対象となる方について詳しくは裏面をご覧ください。



オンラインで特典にお申込みの方  
**オンラインでかんたん!**  
いますぐデビュー特典に申し込む

特典への  
お申込みはコチラ!

窓口(紙申込書)で特典にお申込みの方  
**窓口を持っていくだけ!**  
紙申込書をダウンロードする



★デジタルギフトは「FamiPay」と「Amazonギフトカード」からお選びいただけます。株式会社ギフトエの「えらべるPay」でのご提供となります。  
【えらべるPayの注意事項】●ラインナップの中から好きな商品と交換していただけます。●ポイント数は受け取ったチケット券面をご確認ください。●ラインナップおよび交換に必要なポイントは付与されたギフトにより異なり、変更になる場合がございます。●ポイント交換レートは商品により異なります。記載された必要ポイント数をよくご確認の上、商品と交換してください。  
【Amazonギフトカードの注意事項】●本キャンペーンはJAバンクによる提供です。本キャンペーンについてのお問い合わせはAmazonではお受けしていません。JAバンクデビュー特典事務局(0120-988-419)までお願いいたします。●Amazon、Amazon.co.jp およびそれらのロゴはAmazon.com, Inc.またはその関連会社の商標です。  
●JAタウンギフトカードコード・JAタウンギフトカードは、JA全農が運営する産地直送通販サイト「JAタウン」内での商品代金のお支払いにご利用いただけます。

NISAについて  
詳しくは▼



NISAは、JA口座を  
お持ちの方なら投信をネットでも  
ご購入いただけます。

iDeCoについて 農業者年金について  
詳しくは▼



iDeCo、農業者年金の  
掛金はJA口座からの  
拠出となります。



裏面もご覧ください▶

## NISA (投資信託) に関してご留意いただきたい事項

### 投資信託に関してご留意いただきたい事項

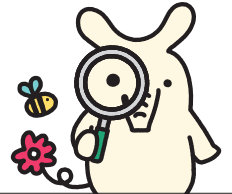
- 投資信託は預貯金とは異なり、元本の保証はありません。
- 投資信託は預金保険・貯金保険の対象ではありません。
- JAバンクが取り扱う投資信託は、投資者保護基金の対象ではありません。
- JAバンクは投資信託の販売会社であり、投資信託の設定・運用は投資信託会社が行います。
- 投資信託は国内外の有価証券等で運用されるため、信託財産に組み入れられた株式・債券・REIT等の値動きや為替変動に伴うリスクがあります。このため、投資信託資産の価値が投資元本を下回るリスク等は、投資信託の購入者に帰属します。詳しくは、契約締結前交付書面、投資信託説明書(交付目論見書)でご確認ください。
- 投資信託運用による利益および損失は、投資信託の購入者に帰属します。
- 一部の投資信託には、特定日にしか換金できないものがあります。
- 投資信託の購入から換金・償還までの間に、直接または間接的にご負担いただく代表的な費用等には以下のものがあります。なお、これらの手数料等は、ファンド・購入金額により異なるため、具体的な金額・計算方法を記載することができません。各投資信託の手数料等の詳細は契約締結前交付書面、投資信託説明書(交付目論見書)でご確認ください。
  - 購入時：購入時手数料がかかるファンドがあります。
  - 運用期間中：運用管理手数料(信託報酬・管理報酬等)が日々信託財産から差し引かれます。
  - 換金時：信託財産留保額がかかるファンドがあります。

また外貨に両替して購入・換金するファンドには、上記の各種手数料等とは別に為替手数料がかかります。

- お申込みにあたっては、契約締結前交付書面、投資信託説明書(交付目論見書)を十分お読みいただき、内容をご確認の上、ご自身でご判断ください。

### NISAに関してご留意いただきたい事項

- NISA口座は同一年において1人1口座だけ開設できます。複数の金融機関で開設はできませんのでご注意ください。ただし、金融機関の変更は可能です。
- NISA口座の申込書が複数の金融機関にそれぞれ提出されると、税務署における確認に時間を要し、NISA口座の開設に相当の期間を要する場合があります。NISA口座が開設できない場合があります。
- 口座開設の手続き・留意事項はJA窓口でお尋ねください。他の金融機関でNISA口座をすでにお持ちの場合は手続きが異なります。お手続き留意事項はJA窓口でお尋ねください。
- NISA口座や課税口座の開設に関する最終的な判断はお客さまご自身で行っていただきますようお願いいたします。
- 具体的な税法上の取扱い等につきましては、税理士や税務署等にご相談ください。



## iDeCoに関してご留意いただきたい事項

### JAバンクのiDeCo(みずほプラン)

- 原則、60歳まで途中の引き出し、脱退はできません。
- 運用商品は、ご自身で選択いただけます。運用の結果によっては、損失が生じる可能性があります。
- 加入から受取りが終了するまでの間、所定の手数料がかかります。
- JAバンクは、みずほ銀行の個人型確定拠出年金プランの一部業務を受託しています。
- 本紙は発行時点の法令等に基づいて作成していますが、今後の法令等の改正により記述内容が実際と異なる場合があります。

## 農業者年金に関してご留意いただきたい事項

- 農業者年金の運営は、独立行政法人農業者年金基金法、同法施行令等の法令及び独立行政法人農業者年金基金(以下「基金」といいます。)が定める規定に基づき行われております。これら法令等は基金のホームページ(<https://www.nounen.go.jp/>)で、随時ご覧になれます。
- 農業者年金と国民年金基金および個人型確定拠出年金(iDeCo)は重複加入ができませんのでご注意ください。

## 本特典について

### 本特典の対象者

以下の条件を全て満たした方

#### ■〈NISAの場合〉

- ① 個人のお客さま
- ② 紙申込書に必要事項を記載し、JA窓口にてお申込みいただいた方もしくはweb申込フォームに必要事項を記載し、お申込みいただいた方
- ③ 2023年12月1日以降にはじめてJAバンクでNISA口座を開設した方(2023年11月末時点で現行NISA口座をJAバンクで開設済みの方は対象外です)
- ④ 〈つみたて投資枠の場合〉期間内のいずれかの月において、月間でのNISA口座つみたて投資枠での約定合計が10,000円以上かつ受渡が完了した方

#### 〈成長投資枠の場合〉

期間内のいずれかの月において、銘柄数\*に関係なく、成長投資枠でのスポット購入による月間での約定合計が1,000,000円以上であり受渡が完了した方。または、期間内のいずれかの月において、銘柄数\*に関係なく、エントリー分散の金額の合計が100万円以上の方で当該約による約定合計が10万円以上かつ受渡が完了した方  
\*JAバンク資産運用サービスを除く

#### ■〈iDeCoの場合〉

- ① 個人のお客さま
- ② 紙申込書に必要事項を記載し、JA窓口にてお申込みいただいた方もしくはweb申込フォームに必要事項を記載し、お申込みいただいた方
- ③ 対象期間中にJAバンクのiDeCoに新たに加わられた方で、対象期間中にJA口座より初めて掛金の拠出が確認できた方

#### ■〈農業者年金の場合〉

- ① 個人のお客さま
  - ② 紙申込書に必要事項を記載し、JA窓口にてお申込みいただいた方もしくはweb申込フォームに必要事項を記載し、お申込みいただいた方
  - ③ 対象期間中に農業者年金に新規加入された方で、対象期間中にJA口座より掛金の拠出が確認できた方
- ※農業者年金には加入できる条件があります。詳しくはお近くのJAにご確認ください。

## 特典にかかる留意事項

- 本特典の対象期間は、2024年1月1日から2025年3月31日です。
- 本特典の紙申込書でのお申込みは、投信口座を開設されたJA店舗窓口にてお願いいたします。
- 本特典は、特典のお申込方法(紙申込書もしくはweb申込フォーム)により特典内容が異なりますのでご注意ください。
- 本特典の発送について、紙申込書でのお申込みについては、いただいた住所宛てにお送りいたします。web申込フォームでのお申込みについては、いただいたメールアドレス宛てにお送りいたします。
- 紙申込書でのお申込みの場合、住所不明、転居先不明、長期不在、日本国外の配送先指定などにより特典をお届けできない際は、特典を無効とさせていただきます。web申込フォームでのお申込みの場合、メールアドレスを間違えて登録された際は、特典をお送りできませんのでご注意ください。
- 本特典の発送は、申込および契約の実績を確認ののち、順次実施いたしますので、お申込みからお時間を要する場合がございます。

- 都合により特典の発送が遅れる場合がございます。予めご了承ください。
- JAによって取扱商品・期間が異なる場合があります。詳しくはお近くのJAにご確認ください。
- 特典は一時所得と考えられ、確定申告が必要な場合があります。詳しくは税理士等の専門家にご相談の上ご確認ください。
- 重複して申込みされた場合、重複分は無効となります。
- 本特典は申込状況に応じ、前倒しで終了させていただくことがあります。

### 〈NISAに関してご留意いただきたい事項〉

- スポット購入は同月(約定日基準)に複数回成約した場合、同月の取引分を合算した金額を対象といたします。
- スポット購入にかかる本申込書のご提出は、対象期間内で1回限りとさせていただきます(デビュー特典対象の他商品のお取引きについて申し込み場合は別途申込みが必要です)。
- 対象特典の送付は取引実績確認後、対象期間内で1回のみとなります。
- スイッチングのお取引きにつきましては本特典の対象外となります。

詳しくは、JA(お取引店舗)へお問い合わせください。

(JAお問い合わせ先)